

Guitar

MIỄN HỒI



VĨNH ĐIỆP - BIÊN SOẠN

CƠ BẢN

NHẠC LÝ CƠ BẢN SƠ LƯỢC

1. TÊN GỌI VÀ KÝ HIỆU NỐT NHẠC

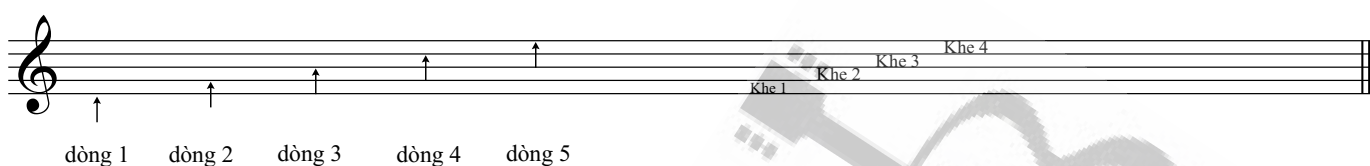
- Tên gọi: LA SI ĐÔ RÊ MI FA SOL

- Ký hiệu: A B C D E F G


2. KHUÔNG NHẠC

- Bao gồm 5 dòng kẻ chia làm 4 khe

- Khi nốt nhạc quá thấp hoặc quá cao thì có thêm dòng kẻ phụ








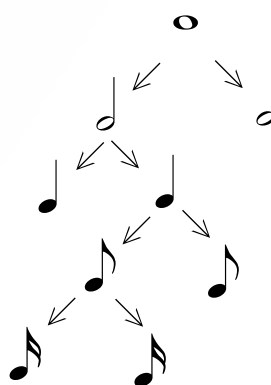
3. KHÓA SOL:

- Ký hiệu: 

- Dùng xác định độ cao của nốt **Sol** ở tầng quãng tám thứ nhất nằm trên dòng kẻ thứ hai. Từ nốt **Sol** đi lên sẽ có La Si Đô và từ nốt **Sol** đi xuống sẽ có Fa Mi Rê Đô. **Khóa Sol** được sử dụng cho hầu hết các loại nhạc cụ và thường dùng để thể hiện giai điệu chính của bài nhạc.

4. ÂM HÌNH NỐT NHẠC VÀ TRƯỜNG ĐỘ :

	Tương ứng với dấu lặng	
- Nốt tròn:		4 phách
- Nốt trắng:		2 phách
- Nốt đen:		1 phách
- Móc đơn:		1/2 phách
- Móc kép:		1/4 phách



- Mỗi phách được tính từ mũi chân đập xuống và nhát lên lên: ↓ ↑

NHỮNG NỐT CƠ BẢN TRÊN DÂY SỐ 1 VÀ SỐ 2

Bài tập 1 :

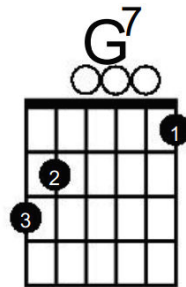
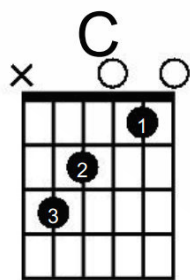
- Chơi nốt trắng (2 phách)
- Thuộc nốt E cao, F cao và G cao trên khuôn nhạc
- Bấm thuộc các nốt đó trên dây số 1(dây E- Mi cao)

Bài tập 2 :

- Chơi nốt đen (1 phách)
- Thuộc nốt B cao, C cao và D cao trên khuôn nhạc
- Bấm thuộc các nốt đó trên dây số 2(dây B- Si cao)


HỢP ÂM C & G7

Chuyển hợp âm Đô trưởng và Sol trưởng theo tiết tấu: ♪ ♪ ♪



Ode to Joy

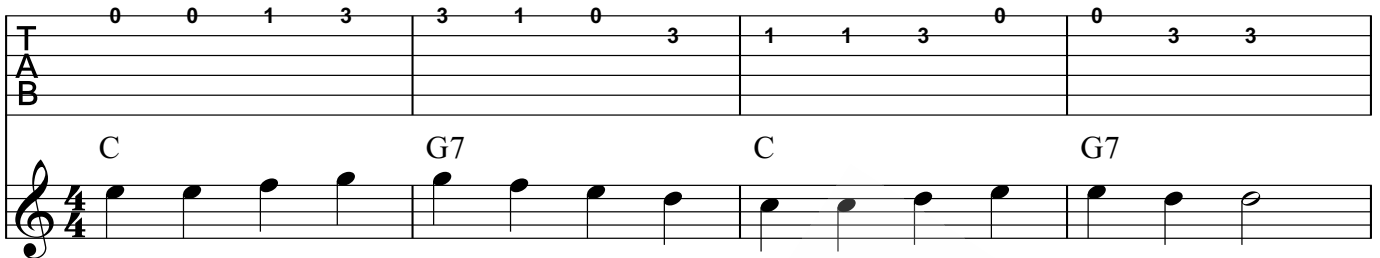
Ludwing van Beethoven

Chơi giai điệu và rải hợp âm theo tiết tấu: 

TAB

0 0 1 3 | 3 1 0 3 | 1 1 3 0 | 0 3 3

C G7 C G7

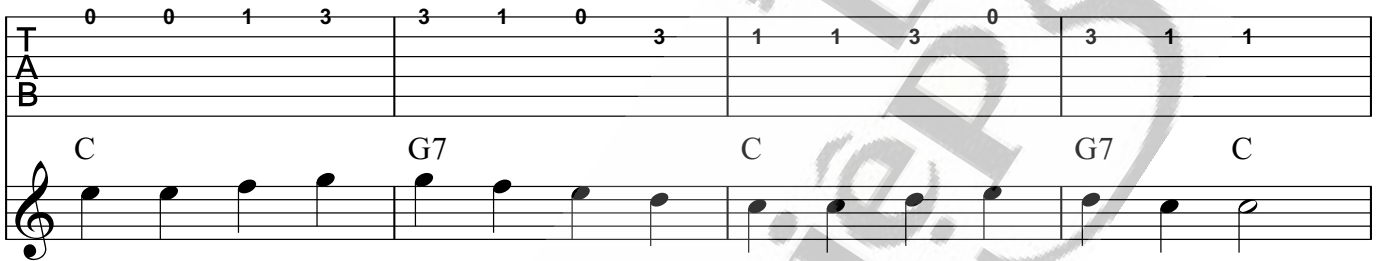


The first system consists of a guitar tablature line and a musical staff. The tablature line shows the fret numbers for each string: 0, 0, 1, 3, 3, 1, 0, 3, 1, 1, 3, 0, 0, 3, 3. The musical staff is in 4/4 time and shows the melody for the first four measures, with chords C and G7 indicated above the notes.

TAB

0 0 1 3 | 3 1 0 3 | 1 1 3 0 | 3 1 1

C G7 C G7 C

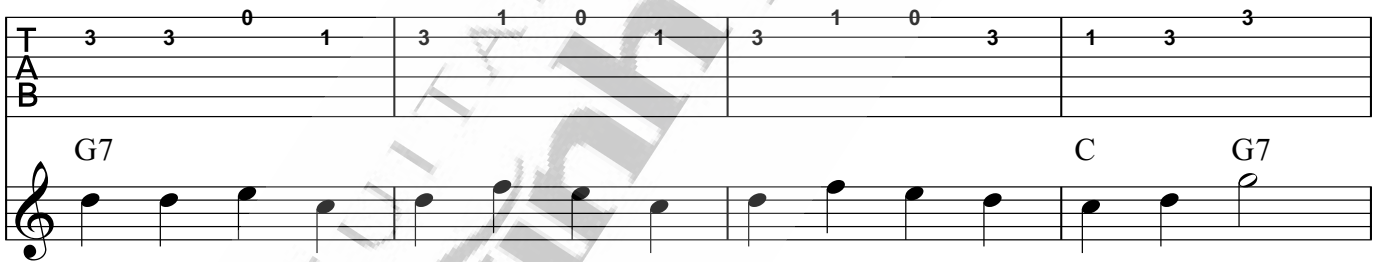


The second system consists of a guitar tablature line and a musical staff. The tablature line shows the fret numbers: 0, 0, 1, 3, 3, 1, 0, 3, 1, 1, 3, 0, 3, 1, 1. The musical staff shows the melody for the next four measures, with chords C, G7, C, G7, and C indicated above the notes.

TAB

3 3 0 1 | 3 1 0 1 | 3 1 0 3 | 1 3 3

G7 C G7

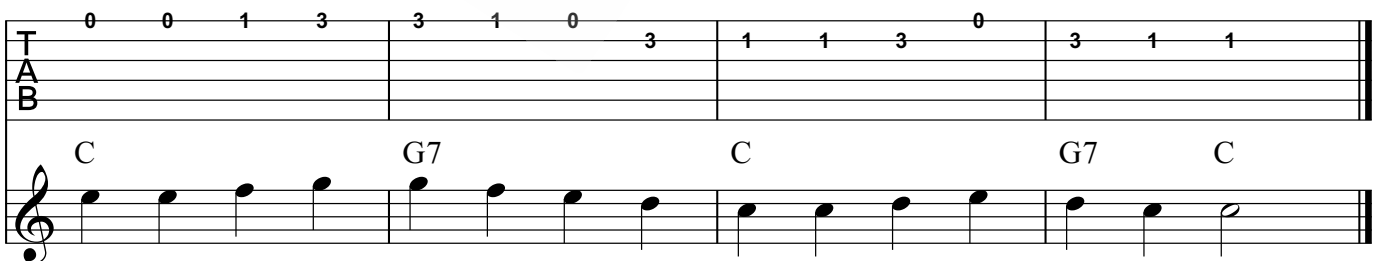


The third system consists of a guitar tablature line and a musical staff. The tablature line shows the fret numbers: 3, 3, 0, 1, 3, 1, 0, 1, 3, 1, 0, 3, 1, 3, 3. The musical staff shows the melody for the next four measures, with chords G7, C, and G7 indicated above the notes.

TAB

0 0 1 3 | 3 1 0 3 | 1 1 3 0 | 3 1 1

C G7 C G7 C



The fourth system consists of a guitar tablature line and a musical staff. The tablature line shows the fret numbers: 0, 0, 1, 3, 3, 1, 0, 3, 1, 1, 3, 0, 3, 1, 1. The musical staff shows the melody for the final four measures, with chords C, G7, C, G7, and C indicated above the notes.

Jingle Bells

Chơi giai điệu và rải hợp âm theo tiết tấu:



TAB

0 0 0	3 1 0	0 3 1 3	0
-------	-------	---------	---

C

TAB

1 1 1 1	1 0 0 0	0 3 3 0	3 3
---------	---------	---------	-----

G7 C G7

TAB

0 0 0	0 0 0	0 3 1 3	0
-------	-------	---------	---

C

TAB

1 1 1 1	1 0 0 0	3 3 1 3	1
---------	---------	---------	---

G7 C G7 C

NHỮNG NỐT CƠ BẢN TRÊN DÂY SỐ 3

- Chơi nốt đen, trắng, tròn
- Thuộc nốt G và A trên khuôn nhạc
- Bám thuộc các nốt đó trên dây số 3(dây G- Sol)

HỢP ÂM Am & E7

Am

E7

TẬP CHUYỂN HỢP ÂM THEO TIẾT TẤU:

-Nốt tròn : 4 phách

Am E7 Am E7 Am E7


||: ◊ | ◊ | ◊ | ◊ | ◊ | ◊ :||

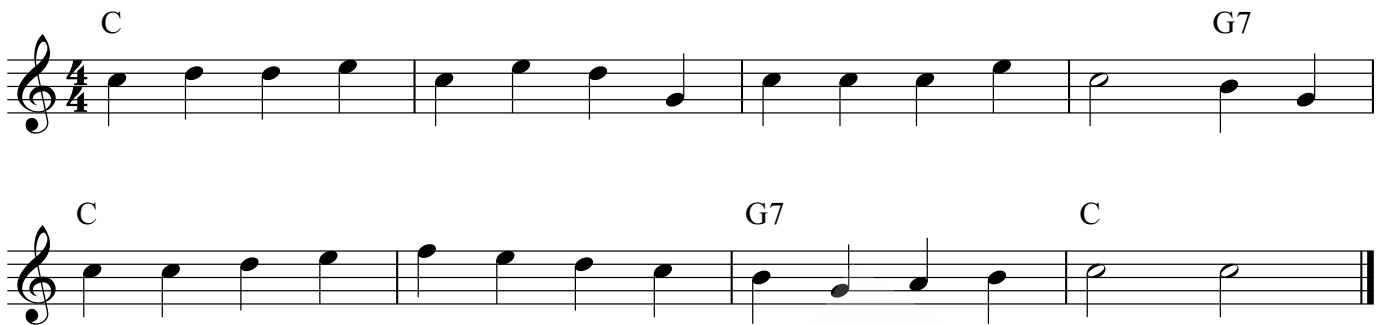
- Nốt đen: 1 phách

Am E7 Am E7 Am E7

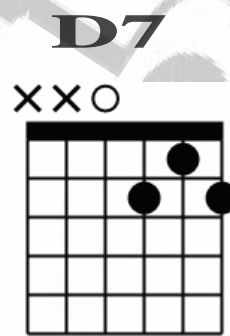
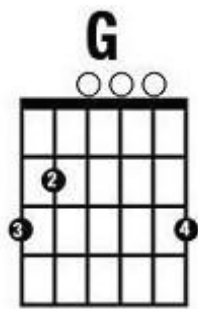
||: / / / / | / / / / | / / / / | / / / / | / / / / | / / / / :||

Yankee Doodle

Chơi giai điệu và đệm theo tiết tấu: 



HỢP ÂM G & D7



TẬP CHUYỂN HỢP ÂM THEO TIẾT TẤU:

- Nốt tròn : 4 phách

G D7 G D7 G D7


||: ◊ | ◊ | ◊ | ◊ | ◊ | ◊ :||

- Nốt đen: 1 phách

G D7 G D7 G D7

||: // // // // | // // // // | // // // // | // // // // | // // // // | // // // // :||

Aura Lee

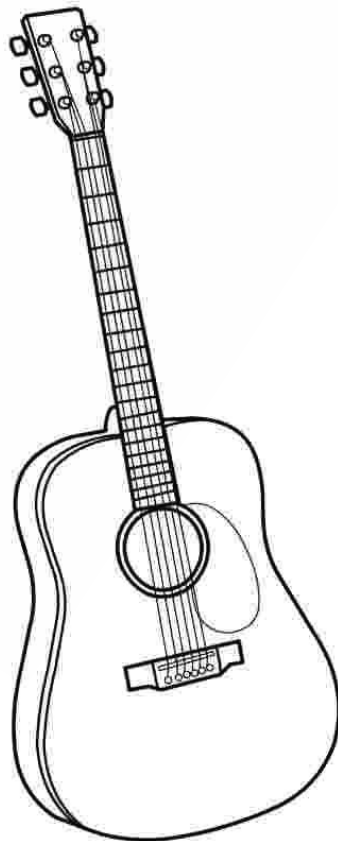
- Chơi giai điệu và đệm theo tiết tấu: 
- Ôn luyện dây 1-2-3
- Thực hành các hợp âm đã học



C D7 G7 C

C E7 Am E7

C A7 D7 G C



Memory

Làm quen với điệu Vals nhịp 3/4

- Nốt trắng chấm đôi 3 phách $\text{♩} \cdot = \text{♩} + \text{♩}$

- Chơi giai điệu và đệm theo tiết tấu: $\text{♩} \text{♩} \text{♩}$

TAB

E													
B													
G													
D													
A	0	2	2	0	3	2	0	0	0	0	3	0	2
E													

Am E7 Am Dm G7 C

TAB

E													
B													
G													
D													
A													
E													

Am E7 Am Dm G Am



NÓT MÓC ĐƠN, NÓT ĐEN CHẤM DÔI VÀ DẤU NÓI, DẤU LUYẾN

- NÓT MÓC ĐƠN:

- Âm hình nốt:



- Trường độ:



- Cách thực hiện:

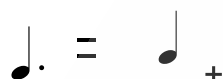


- NÓT ĐEN CHẤM DÔI:

- Âm hình nốt:



- Trường độ:



- Cách thực hiện:



- DẤU NÓI VÀ DẤU LUYẾN:

-Dấu nói: là dấu hình vòng cung nối 2 nốt cùng trường độ

-Dấu luyến: là dấu hình vòng cung nối 2 nốt khác cao độ

Dấu nói

Dấu luyến



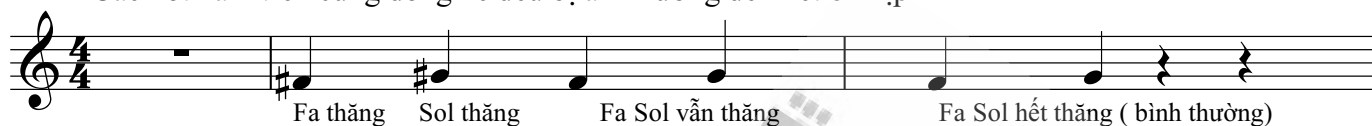
DẤU HÓA

DẤU HÓA:

Là ký hiệu dùng biến đổi nốt nhạc cao lên hoặc thấp xuống được viết trước nốt nhạc

Dấu thăng:

- Làm tăng nốt nhạc lên nửa cung
- Các nốt nằm trên cùng dòng kẻ đều bị ảnh hưởng đến hết ô nhịp



Dấu giáng: b

- Làm giảm nốt nhạc xuống nửa cung
- Các nốt nằm trên cùng dòng kẻ đều bị ảnh hưởng đến hết ô nhịp



Dấu bình: ♮

- Làm giảm nốt nhạc trở lại bình thường đúng cao độ tự nhiên
- Các nốt nằm trên cùng dòng kẻ đều bị ảnh hưởng đến hết ô nhịp



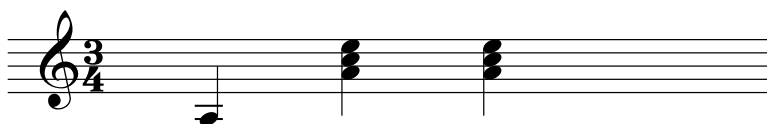
Dấu hóa bất thường và dấu hóa bộ khóa:

- Dấu hóa bất thường là dấu hóa gặp trên mỗi ô nhịp và có giá trị chỉ trong mỗi ô
- Dấu hóa bộ khóa được viết đầu bản nhạc cạnh khóa Sol và ảnh hưởng đến hết bản nhạc



ĐIỆU VALSE

- **Waltz** (tiếng Đức: *Walzer*, tiếng Anh: *Waltz*, tiếng Pháp: *Valse*) là loại nhạc nhảy xuất phát từ châu Âu với nhịp ba
- Có những thể loại sau: Wien Waltz (Lướt nhanh), Boston Waltz (Vừa phải), Slow Waltz (Chậm) và cả Jazz Waltz
- Là một điệu nhảy trong khiêu vũ cô điển và folk dance (nhảy dân gian), theo nhịp 3/4

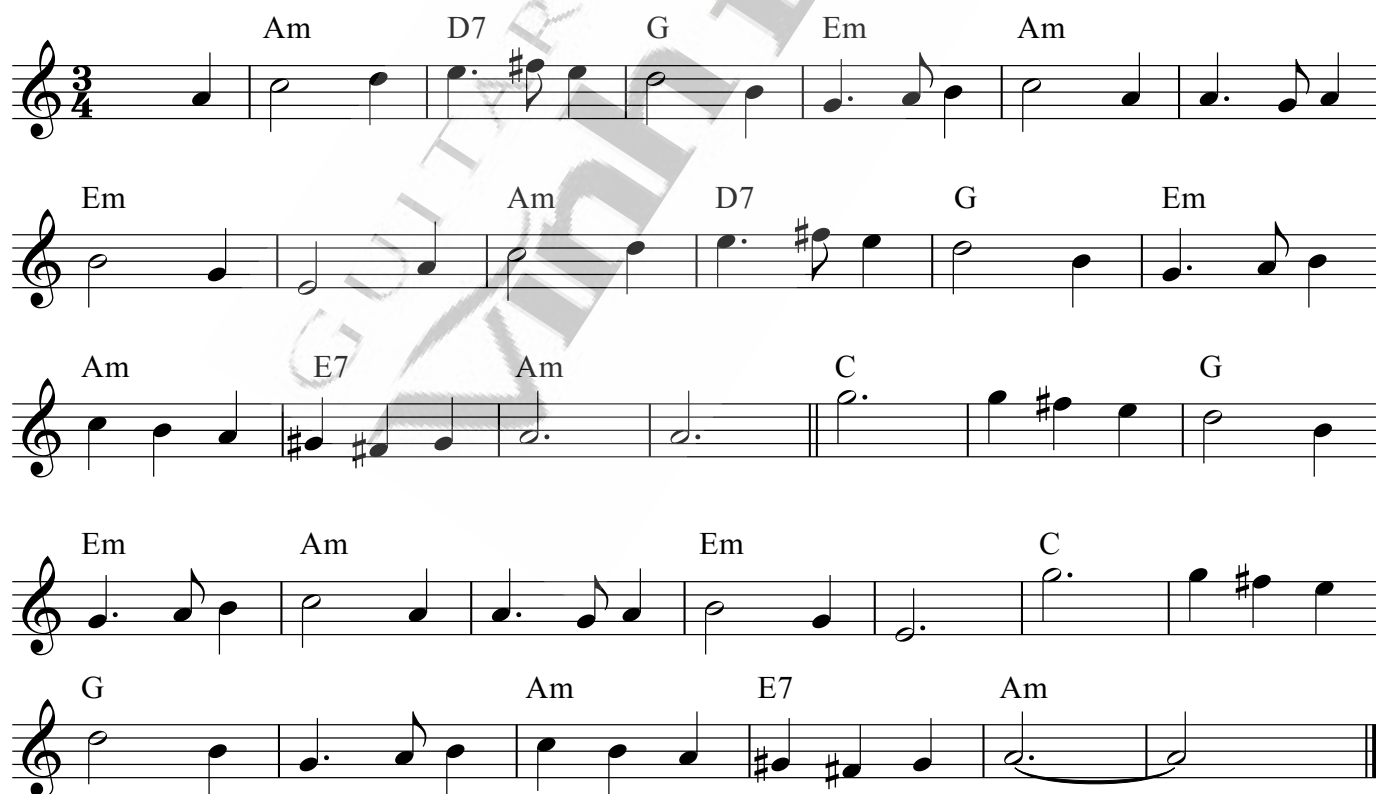


Tập luyện điệu Valse với vòng hợp âm:



Greensleeves

- Chơi giai điệu và tập đệm với điệu Valse
- Có thể thực hiện điệu nhạc bằng cách dùng phím hoặc móc ngón




THANG ÂM

Thang âm (hay **Âm giai nguyên**, **Gam âm nguyên**) là thuật ngữ trong âm nhạc, dùng để chỉ bất kỳ chuỗi âm thanh nào có bảy bậc theo cao độ tự nhiên, bao gồm năm nguyên cung và hai nửa cung cùng ở một quãng tám. Trong chuỗi này, hai nửa cung cách nhau ba bậc của thang.

- Thang âm trưởng: $2c$ $1/2c$ $3c$

- Cấu tạo các cung và nửa cung: $1c$ $1c$ $1/2$ $1c$ $1c$ $1c$




Ví dụ:
Thang âm Đô trưởng là:



-Thang âm thứ: $1c$ $1/2c$ $2c$ $1/2c$ $1c$

- Các cung và nửa cung: $1c$ $1/2$ $1c$ $1c$ $1/2$ 1



Ví dụ:
- Thang âm La thứ:



Scarborough Fair

Chơi giai điệu và chuyển hợp âm với điệu Valse

